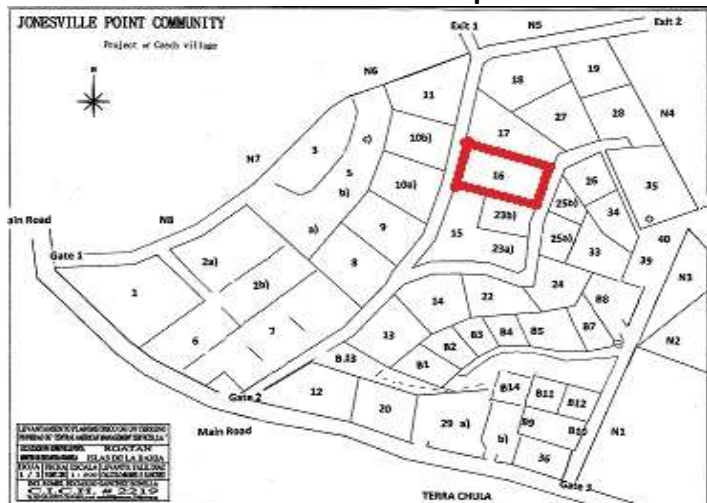




## Stavební pozemek - Czech Village - Roatán

Lot 16, 567 m<sup>2</sup>, přívod elektřiny, vhodný pro stavbu dvou domů, skvělá poloha

### Fotodokumentace a orientační mapa:



Umístění v Czech Village

Pohled shora



Pohled shora s výhledem



Jedna z verzí vizualizace domů zespodu

### Popis pozemku:

Pozemek s vynikající polohou v Czech Village. Příjezd je možný shora od veřejné komunikace i zdola. Nahoře i dole lze vybudovat parkovací stání. V případě stavby dvou domů, budou mít oba výhled na moře. K pozemku náleží jedno přípojné místo pro přívod elektřiny. Vzdálenost k molu je cca 100m. Z obou stran pozemku jsou již v současné době domy postaveny.

### Další informace:

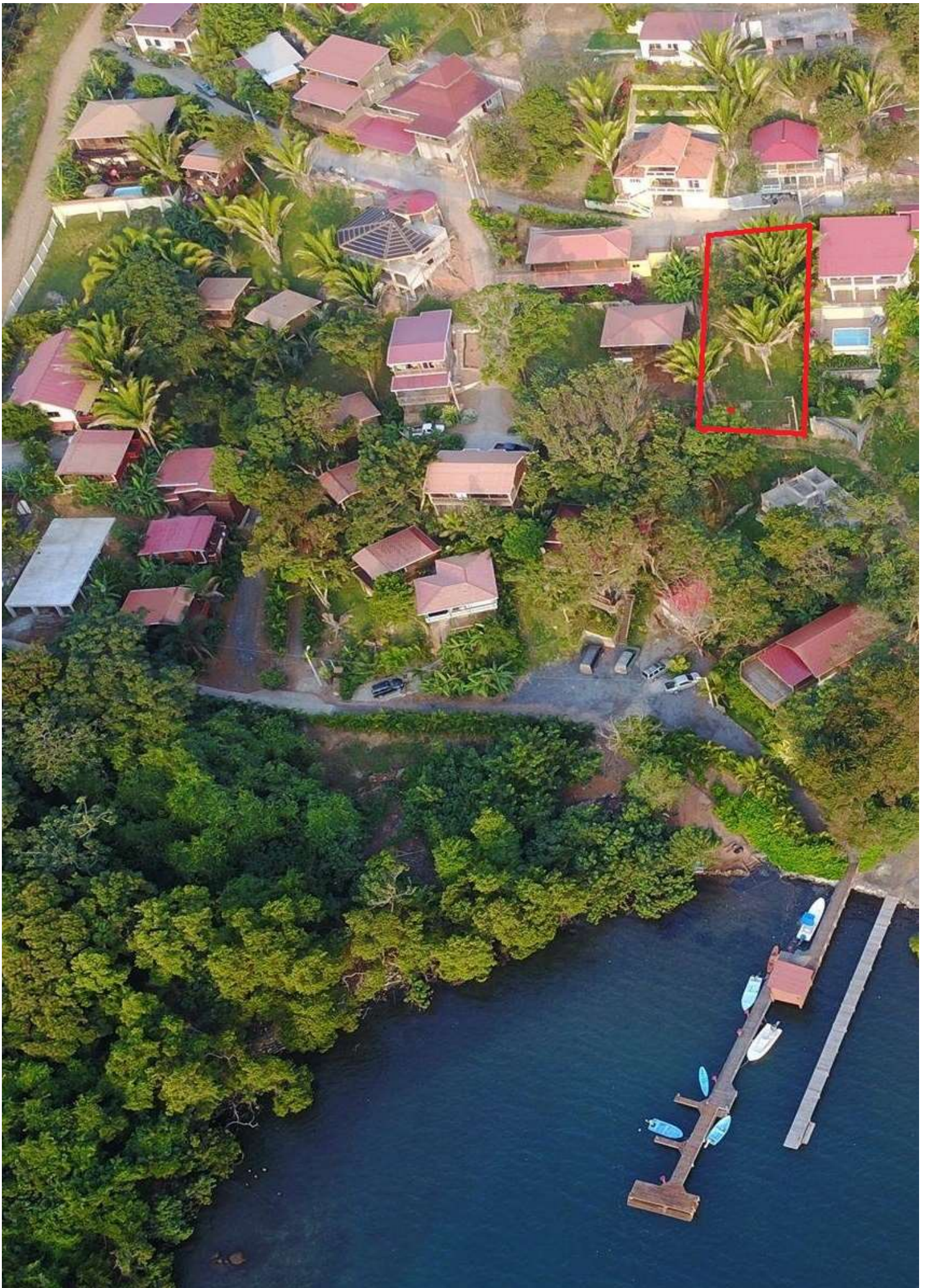
Plocha pozemku: 567 m<sup>2</sup>, Počet přípojných míst na elektřinu: 1, Možno dodat projekty domů  
 Poloha v centru Czech Village poskytuje výhodu veřejného osvětlení, ostrahy a velmi dobré dostupnosti.

### Kontakty pro zájemce:

CENTRAL AMERICAN TRAVEL SERVICE, S.A.  
 Karel Sasín: HN +504 9973 0253, CZ +420 603 508 950

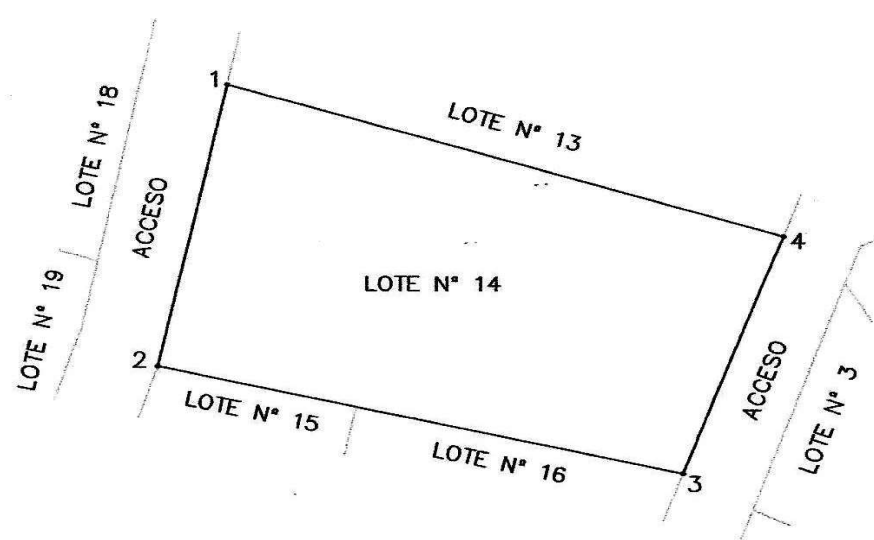
Czech Village 35, Jonesville Point  
 Roatán, Islas de la Bahía, Honduras  
 email: [reality@roatan.cz](mailto:reality@roatan.cz)







DATOS DEL POLIGONO		
ESTACION	DISTANCIA	RUMBO
1-2	18.57	S12°18'05"W
2-3	31.34	S77°26'48"E
3-4	16.40	N20°40'12"E
4-1	33.81	N73°28'53"W
AREA DEL POLIGONO = 567.51 M2		
= 0.14 Acres		



LEVANTAMIENTO PLANIMETRICO DE UN TERRENO  
 LOTE N° 14, PROPIEDAD DE "ZRUCKY JAN Y SIDLOVSKA RENATA"  
 LOCALIZADO EN: JONSVILLE PUNTA ROATAN  
 MUNICIPIO DE JOSE SANTOS GUARDOLA ISLAS DE LA BAHIA  
 HOJA | FECHA | ESCALA | LEVANTO: YALIL DIAZ  
 1 / 1 | 19 SEPT. 2011 | 1 : 400 | CALCULO: ROMEL E. SANCHEZ  
 ING. ROMEL EDGARDO SANCHEZ BONILLA  
 C.I.C.H. # 2219  
 Tel. 2455-7250, 24557277, Cel. 99 826511, e-mail: romelc2002@yahoo.com, 2219@cich.org.cr